

December 19, 2022

# PETERSON PARENT PERIODICAL

On Mobile? Scroll to read in Spanish  
¿En el móvil? Desplácese para leer en español

Hello Peterson Families,

What an incredible week it was last week! We started the week by hosting a vaccination clinic where almost 30 COVID/flu shots were administered. Throughout the week, our middle school students were very busy preparing for the STEM Exhibition coming up on December 21, 2022. On Thursday, we had over 350 people at Peterson who enjoyed the PTA's Winter Fest. And, the week ended gloriously with the first Winter Concert in three years! Thank you to everyone who made these events possible and especially to Mr. Oliviera and Mr. Juhl for what was a wonderful winter concert.

Have a wonderful week,  
Principal Nieves  
Assistant Principal Hurley

Hola familias de Peterson,

¡Qué semana tan increíble fue! Comenzamos la semana organizando una clínica de vacunación donde se administraron casi 30 vacunas contra la gripe/COVID. A lo largo de la semana, nuestros estudiantes de la escuela intermedia estuvieron muy ocupados preparándose para la Exposición de STEM que se realizará el 21 de diciembre de 2022. El jueves, tuvimos más de 350 personas en Peterson que disfrutaron del Festival de Invierno de la PTA. ¡Y la semana terminó gloriosamente con el primer Concierto de Invierno en tres años! Gracias a todos los que hicieron posible estos eventos y especialmente al Sr. Oliviera y al Sr. Juhl por lo que fue un maravilloso concierto de invierno.

Que tengas un gran semana,  
Directora Nieves  
Subdirectora Hurley

---



padres, 5:30 p. m.,  
[Google Meet](#)

December 24th - January 8th

Winter Break

No School for Students

*\*\*the building will be closed during this time\*\**

24 de diciembre - 8 de enero

Vacaciones de invierno

No hay escuela para estudiantes

*\*\*el edificio estará cerrado durante este tiempo\*\**



 [Click here](#) to subscribe to the Peterson Community Google Calendar!

 Haga [clic aquí](#) para suscribirse a la ¡Calendario de Google de la comunidad de Peterson!

### End of Quarter II Reminders

Quarter 2 and Semester 1 ends on Thursday, December 22nd. Please ensure your family have done the following before the quarter ends:

- [Pay school fees](#) (\$50/child)
- Review grades in [Aspen Parent Portal](#)
- Check attendance in Aspen and make a plan for Quarter 3
- Ensure your child is [medically compliant](#) and all forms have been turned in
- Sign up for [COVID-19 testing](#) for Quarter 3

### Recordatorios de fin de trimestre II

El trimestre II y el semestre 1 finalizan el jueves 22 de diciembre. Asegúrese de que su familia haya hecho lo siguiente antes de que finalice el trimestre:

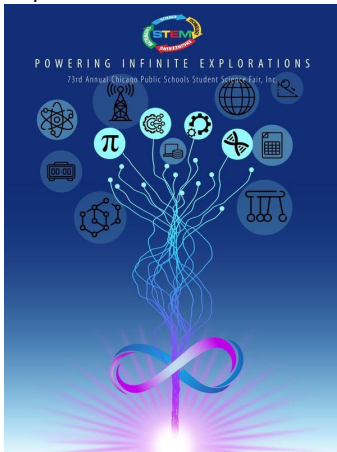
- [Pagar cuotas escolares](#) (\$50/niño)
- Revise las calificaciones en el [Portal para padres de Aspen](#)
- Verifique la asistencia en Aspen y haga un plan para el trimestre 3
- Asegúrese de que su hijo cumpla con los [requisitos médicos](#) y de que se hayan entregado todos los formularios

- Regístrese para la prueba de [COVID-19](#) para el tercer trimestre

### 👤 Judges Needed! Peterson STEM Exhibition on Wednesday, December 21

If you have a background in science, engineering, or any other related field, we need your help! The Peterson STEM Exhibition (formerly Science Fair) is coming up on Wednesday, December 21 and we are in need of volunteer judges to help score all of our student projects. All volunteers will need to be approved Level II volunteers or above.

If you are interested in judging for this event or need assistance with completing your volunteer clearance, please reach out to Mr. Meighen at [msmeighen@cps.edu](mailto:msmeighen@cps.edu).



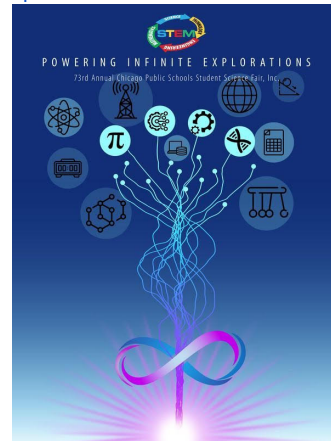
### ■ Chicago Women's Health Center - Parent Informational Session

Chicago Women's Health Center will be presenting an information session to families on Wednesday via Google Meet. The informational session will be offered during two time slots: 9:30AM and 5:30PM. You only need to attend one session.

### 👤 ¡Se necesitan jueces! Exposición de STEM de Peterson el miércoles 21 de diciembre

Si tiene experiencia en ciencias, ingeniería o cualquier otro campo relacionado, ¡necesitamos su ayuda! La Exposición Peterson STEM (anteriormente Feria de Ciencias) se acerca el miércoles 21 de diciembre y necesitamos jueces voluntarios para ayudar a calificar todos los proyectos de nuestros estudiantes. Todos los voluntarios deberán ser voluntarios aprobados de nivel II o superior.

Si está interesado en ser juez para este evento o necesita ayuda para completar su autorización de voluntario, comuníquese con el Sr. Meighen en [msmeighen@cps.edu](mailto:msmeighen@cps.edu).



### ■ Chicago Women's Health Center - Sesión informativa para padres

El Centro de Salud de la Mujer de Chicago presentará una sesión informativa para las familias el miércoles a través de Google Meet. La sesión informativa se ofrecerá en dos horarios: 9:30 a.m. y 5:30 p.m. Solamente tiene que atender una sesión.



CWHC will share information about the curriculum for 4th-8th graders at Peterson and answer questions from families.

Join the Google Meet here:

<https://meet.google.com/kqo-qywz-opk?authuser=0>

### Help us Fill the Shelves!

Join us as we raise funds to refresh our classroom libraries with authentic and diverse representations in books. Our amazing community has already raised \$7,665 of our goal to raise \$10,000 by December 31st. If you haven't made a gift yet, there's still time to make it possible for our students to see themselves represented in the books they read.

Giving is easy, and it only takes a few minutes to help support Peterson students and educators. Simply click [here](#) (<https://friendsofpeterson.app.neoncrm.com/forms/fill-the-shelves>) or stop by the Friends of Peterson table at Winter Fest and donate to our campaign. We will accept cash, checks, cards, Apple Pay, and Paypal. As an added incentive, for every \$25 donated to the Friends of Peterson, you can choose to be entered into a raffle for fabulous prizes including Raven Theatre tickets, an Alarmist gift card, a Somethin' Sweet gift card, or an outing with the Principals for milkshakes.

CWHC compartirá información sobre el plan de estudios para estudiantes de 4° a 8° grado en Peterson y responderá las preguntas de las familias.

Únase a Google Meet aquí:

<https://meet.google.com/kqo-qywz-opk?authuser=0>

### ¡Ayúdanos a llenar los estantes!

Únase a nosotros a recaudar fondos para actualizar las bibliotecas de nuestras aulas con representaciones auténticas y diversas en libros. Nuestra increíble comunidad ya ha recaudado \$7,665 de nuestra meta de recaudar \$10,000 antes del 31 de diciembre. Si aún no has hecho una donación, aún estás a tiempo de hacer posible que nuestros alumnos se vean representados en los libros que leen.

Dar es fácil y solo toma unos minutos ayudar a los estudiantes y educadores de Peterson. Simplemente haga clic aquí (<https://friendsofpeterson.app.neoncrm.com/forms/fill-the-shelves>) o pase por la mesa de Friends of Peterson en Winter Fest y done a nuestra campaña. Aceptaremos efectivo, cheques, tarjetas, Apple Pay y Paypal. Como incentivo adicional, por cada \$25 donados a Friends of Peterson, puede optar por participar en una rifa de fabulosos premios que incluyen boletos para Raven Theatre, una tarjeta de regalo de Alarmist, una tarjeta de regalo de Somethin' Sweet o una salida con los directores. para batidos.



BRING THE JOY OF  
READING TO OUR  
STUDENTS

JOIN US AS WE RAISE \$10,000 BY  
DECEMBER 31ST

Donate \$25 or more and get entered into a fabulous raffle!!  
Prizes include an Alarmist gift card, Raven Theater tickets,  
Somethin' Sweet gift card, & an outing for milkshakes with  
the Principals!

[www.friendsofpeterson.org](http://www.friendsofpeterson.org)

### 🎵 Donations to the Peterson Music Program

If you enjoyed our winter concert and would like to make a donation to Peterson's music program, you can still do so by going to <https://magic.collectorsolutions.com/magic-ui/Login/cps-24941-mary-gage-peterson-el>.

Your donation will ensure we can continue to make concerts such as Friday's concert accessible to our community, updating our instruments and music selection, and more.

### 🎵 Donaciones al Programa de Música de Peterson

Si disfrutó de nuestro concierto de invierno y desea hacer una donación al programa de música de Peterson, aún puede hacerlo en <https://magic.collectorsolutions.com/magic-ui/Login/cps-24941-mary-gage-peterson-el>.

Su donación garantizará que podamos continuar haciendo conciertos como el concierto del viernes accesibles para nuestra comunidad, actualizando nuestros instrumentos y selección de música, y más.

## STEAM Survey for Families

We are seeking information about specific site conditions at our school as they relate to our STEAM specialty program, and invite you to complete the survey linked below. Participation is completely anonymous and voluntary and should not take more than 10 minutes of your time. *If you'd like to participate, please plan to complete the survey no later than Friday, December 23rd.*

You can find the survey linked [here](#) (available in Spanish by using the drop down menu at the top of the page). Thank you in advance for helping us to make Peterson the best it can be!

## Encuesta STEAM para familias

Estamos buscando información sobre las condiciones específicas del sitio en nuestra escuela en relación con nuestro programa de especialidad STEAM, y lo invitamos a completar la encuesta vinculada a continuación. La participación es completamente anónima y voluntaria y no debe tomar más de 10 minutos de su tiempo. Si desea participar, planea completar la encuesta a más tardar el viernes 23 de diciembre.

Puede encontrar la encuesta vinculada [aquí](#) (disponible en español usando el menú desplegable en la parte superior de la página). ¡Gracias de

## Opportunities to advance equitable religious accommodations at CPS

The Office of Family and Community Engagement (FACE) and the Office of Equity are partnering to better understand and accommodate the religious practices of CPS students, families and staff. We are writing with two opportunities to share in order to gather numbers and narratives about how we can best accommodate the unique needs and aspirations among the diverse religious traditions and cultural practices of our school community:

### Community Survey

- December 5th - March 17th, 2023
- [Survey Link](#)
- This is a 15-20 minute survey to help inform how we accommodate religious practices and learn about more opportunities for engagement.

### Focus Groups

- February 13th- May 22nd, 2023
- Registration Link Forthcoming
- Community members will collaborate to review the drafts of the updated policies. Meetings will consist of a reflection, presentation, and small group discussions.

How to Help Us Build a More Inclusive Future

- ✓ Complete the Anonymous Community Survey
- ✓ Join a Focus Group

Learn More and Share Your Voice at [cpsengagement.com/ReligiousSurvey](https://cpsengagement.com/ReligiousSurvey)

antemano por ayudarnos a hacer de Peterson lo mejor posible!

## Oportunidades para promover adaptaciones religiosas equitativas en CPS

La Oficina de Participación de la Familia y la Comunidad (FACE) y la Oficina de Equidad se están asociando para comprender mejor y adaptarse a las prácticas religiosas de los estudiantes, las familias y el personal de CPS. Estamos escribiendo con dos oportunidades para compartir con el fin de recopilar números y narrativas sobre cómo podemos adaptarnos mejor a las necesidades y aspiraciones únicas entre las diversas tradiciones religiosas y prácticas culturales de nuestra comunidad escolar:

### Encuesta comunitaria

- 5 de diciembre - 17 de marzo de 2023
- [Enlace de encuesta](#)
- Esta es una encuesta de 15 a 20 minutos para ayudar a informar cómo adaptamos las prácticas religiosas y conocer más oportunidades de participación.

### Grupos de enfoque

- 13 de febrero - 22 de mayo de 2023
- Enlace de registro próximamente
- Los miembros de la comunidad colaborarán para revisar los borradores de las políticas actualizadas. Las reuniones consistirán en una reflexión, presentación y discusiones en grupos pequeños.

Cómo ayudarnos a construir un futuro más inclusivo

- ✓ Complete La Encuesta Anónima Comunitaria
- ✓ Únete a un grupo focal

Obtén más información y comparte tu voz en [cpsengagement.com/ReligiousSurvey](https://cpsengagement.com/ReligiousSurvey)

## Peterson T-Shirt Design Contest

Thank you to all the students who submitted their t-shirt designs. We had over 20 students submit designs. Students will have the opportunity to vote on their favorite design next week.

## Cultivate Survey: 5th-8th Grade

During the month of December, students in 5th-8th grade will be surveyed about their classroom experiences using the University of Chicago's Cultivate Survey. The Cultivate Survey is an extension of the 5Essentials Survey (taken every Spring). The survey is designed to take 15-20 minutes to complete and is offered in English and Spanish.

Disaggregated data from this survey will be made available to schools in January to review and make adjustments to the learning environment based on student feedback.

Students will be asked to give feedback about their experience in one content class. Please encourage your child to be honest and share their authentic voice and experiences.

## In Case You Missed It Last Week:

### New Monthly Newsletter--The STEAM Machine

Check out Peterson's newest STEAM newsletter, The STEAM Machine, for a recap of some exciting events from November and events to look forward to in December! [\[English\]](#) [\[Español\]](#)

## Concurso de diseño de camisetas de Peterson

Gracias a todos los estudiantes que enviaron sus diseños de camisetas. Tuvimos más de 20 estudiantes que enviaron diseños. Los estudiantes tendrán la oportunidad de votar por su diseño favorito la próxima semana.

## Encuesta Cultivar: 5<sup>to</sup> a 8<sup>vo</sup> grado

A partir de la próxima semana, los estudiantes de 5to a 8vo grado serán encuestados sobre sus experiencias en el aula utilizando la Encuesta Cultivate de la Universidad de Chicago. La encuesta Cultivate es una extensión de la encuesta 5Essentials (que se realiza cada primavera). La encuesta está diseñada para tomar de 15 a 20 minutos y se ofrece en inglés y español.

Los datos desglosados de esta encuesta se pondrán a disposición de las escuelas en enero para revisar y hacer ajustes en el entorno de aprendizaje en función de los comentarios de los estudiantes.

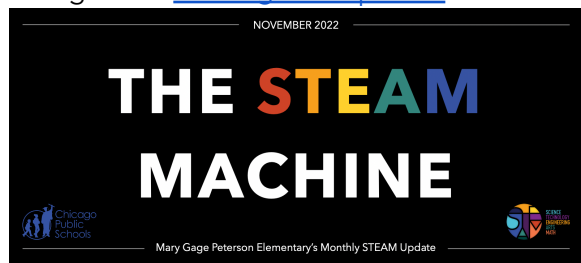
Se les pedirá a los estudiantes que den su opinión sobre su experiencia en una clase de contenido. Anime a su hijo a ser honesto y compartir su voz y experiencias auténticas.

## En caso de que te lo perdiste la semana pasada:

### Nuevo boletín mensual: The STEAM Machine

¡Consulte el boletín de STEAM más reciente de Peterson, The STEAM Machine, para obtener un resumen de algunos eventos emocionantes de noviembre y eventos para esperar en diciembre! [\[Inglés\]](#) [\[Español\]](#)

Do you have ideas for opportunities that can support our STEAM programming? Reach out to Mr. Meighen at [msmeighen@cps.edu](mailto:msmeighen@cps.edu).

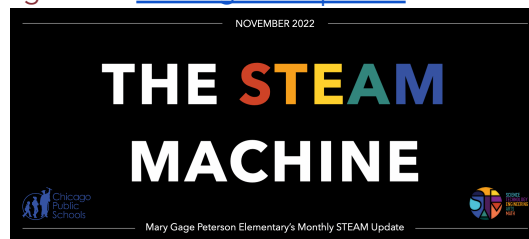


### 🕶️ Peterson Swag Store

Friends of Peterson is thrilled to launch an online, on-demand store to purchase Peterson gear! We currently have three designs you can choose from in a wide variety of styles, colors, and sizes. Spirit wear sales will be a fundraiser for Friends of Peterson, so you are directly supporting Peterson School while you shop!

Because shirts will be printed for you in the exact style, size, and color you choose, prices will be higher than when they are purchased in bulk. Later this year, we will have limited options available to purchase in person at reduced prices. But if you would like the convenience of purchasing items from home and having them shipped directly to you, please visit <http://www.bonfire.com/store/peterson-swag> to purchase hoodies, t-shirts, and more now! Thanks for supporting Peterson School and showing your Peterson Pride!

¿Tiene ideas de oportunidades que puedan apoyar nuestra programación STEAM? Comuníquese con el Sr. Meighen en [msmeighen@cps.edu](mailto:msmeighen@cps.edu).



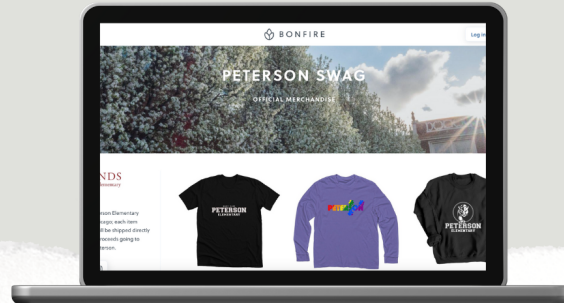
### 🕶️ Tienda de Peterson

¡Friends of Peterson está encantado de lanzar una tienda en línea para que usted pueda comprar ropa con el logo de Peterson! Actualmente tenemos tres estilos de camisetas entre los que puede elegir en una amplia variedad de estilos, colores y tamaños. Las ventas de ropa de espíritu escolar serán una recaudación de fondos de Friends of Peterson, ¡así que usted está apoyando directamente a la Escuela Peterson mientras compra!

Debido a que las camisetas se imprimirán para usted en el estilo, tamaño y color exactos que elija, los precios serán más altos que cuando se compran al por mayor. Más adelante este año, tendremos opciones limitadas disponibles para comprar en persona a precios reducidos. Pero si desea la comodidad de comprar artículos desde su casa y que se los envíen directamente, visite <http://www.bonfire.com/store/peterson-swag> para comprar sudaderas con capucha, camisetas y más. ¡Gracias por apoyar a la Escuela Peterson y mostrar su Orgullo Peterson!



Visit Our New  
**ONLINE  
STORE**



[bonfire.com/store/peterson-swag/](https://bonfire.com/store/peterson-swag/)

CUSTOMIZE STYLES,  
COLORS, & SIZES.



DELIVERY DIRECTLY TO  
YOUR HOME.

## CPS Winter Weather Policy

Now that the weather has gotten cold, please remind your child to wear warm clothes and layers including a coat, hat, gloves, and appropriate shoes for recess each day.

The CPS Weather Policy can be found here:  
<https://intranet.cps.edu/globalassets/intranet/academics/student-health-and-wellness-oshw/healthy-cps/healthy-environments/recess-weather-guidelines.pdf>

## Política de clima invernal de CPS

Ahora que el clima se ha vuelto frío, recuérdale a su hijo que use ropa abrigada y capas que incluyen un abrigo, gorro, guantes y zapatos apropiados para el recreo todos los días.

La Política climática de CPS se puede encontrar aquí:  
<https://intranet.cps.edu/globalassets/intranet/academic/student-health-and-wellness-oshw/healthy-cps/healthy-environments/recess-weather-guidelines--spanish.pdf>





### 🔔 Crossing Guard Vacancy - Paid Position

The starting pay rate for a Crossing Guard is \$15.46/hr. and the positions are currently posted on the CPS website.

Crossing Guards are eligible for CPS employee benefits including medical and dental.



### 🔔 Vacante de guardia de cruce - Posición pagada

La tarifa de pago inicial para un Guardia de Cruce es de \$15.46/hr. y las posiciones se publican actualmente en el sitio web de CPS.

Los guardias de cruce son elegibles para los beneficios de empleados de CPS, incluidos los médicos y dentales.



Chicago Public Schools is  
**Now Hiring Crossing Guards!**

Are you looking for long-term, flexible, part-time employment with benefits?

**Follow these steps to submit your application:**

- Step 1:** Click on "CPS Job Board" at the bottom of the page.
- Step 2:** On the top of the next page, click on "Basic Search."
- Step 3:** Type "Crossing Guard" into the "Keywords" field.
- Step 4:** Click on the Crossing Guard job posting for the location where you want to apply, and follow the instructions to fill out the application.

**Starting Pay Rate:** \$15.46/ hour

Be a part of your school community while helping students in your neighborhood stay safe on their way to and from school.

CPS is looking for Crossing Guards in the North, Central/West, Southwest, and Far South neighborhoods.

**SUMMER SCHOOL WORK AVAILABLE**



As of January 2022, All Crossing Guards are eligible for Medical, Dental, Vision, and Life Insurance through CPS.



**🚫 Forgotten Item Delivery**

Peterson is unable to deliver forgotten items to students after the school day has begun. This is because we have limited staffing and we need all staff on board to support all students and the day to day operations of the school.

Please help your child create a routine or checklist to help them prepare for school each morning. This will help ensure that students do not forget important items at home.

**🔬 STEAMitist Career Spotlight**

Starting this month, we'll be featuring a different STEAM career each month on a new display near



Chicago Public Schools es  
**Ahora está Contratando Guardias de Cruce!**

¿Estás buscando un empleo a tiempo parcial, flexible y de largo plazo con beneficios?

**Siga estos pasos para enviar su solicitud:**

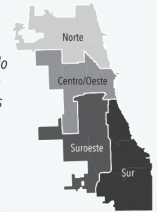
- Paso 1:** Haz clic en "Tablero de Trabajos de CPS" (CPS Job Board) en la parte inferior de la página.
- Paso 2:** En la parte superior de la página siguiente, haz clic en "Búsqueda Básica" (Basic Search)
- Paso 3:** Escribe "Crossing Guard" en el campo "Palabras Clave" (Keywords).
- Paso 4:** Haz clic en la publicación de trabajo de guardias de cruce para la ubicación donde deseas aplicar y sigue las instrucciones para rellenar la solicitud.

**El de pago inicial es de:** \$15.46/ hora

Se parte de tu comunidad escolar mientras ayudas a los estudiantes de tu vecindario a mantenerse seguros en su camino hacia y desde la escuela.

CPS está buscando guardias de cruce en los vecindarios del norte, centro/oeste, suroeste y sur.

**ESCUELA DE VERANO TRABAJO DISPONIBLE**



A partir de enero de 2022, todos los guardias de cruce son elegibles para seguro médico, dental, de la vista y de vida a través de las CPS.



**🚫 Entrega de artículos olvidados**

Peterson no puede entregar artículos olvidados a los estudiantes después de que haya comenzado el día escolar. Esto se debe a que tenemos personal limitado y necesitamos a todo el personal a bordo para apoyar a todos los estudiantes y las operaciones diarias de la escuela.

Ayude a su hijo a crear una rutina o una lista de verificación para ayudarlo a prepararse para la escuela cada mañana. Esto ayudará a asegurar que los estudiantes se olviden de artículos importantes en casa.

**🔬 STEAMitist Career Spotlight**

A partir de este mes, presentaremos una carrera STEAM diferente cada mes en una nueva exhibición

the cafeteria outside of room 106. The display will feature posters of someone working in a specific STEAM field in 7 different languages.

One of our STEAM innovation and focus components for the year is career pathways and we plan to rotate a new STEAMitist each month. Full STEAM ahead!

cerca de la cafetería afuera del salón 106. La exhibición contará con carteles de alguien que trabaja en un campo STEAM en 7 idiomas diferentes.

Uno de nuestros componentes de innovación y enfoque STEAM para el año son las trayectorias profesionales y planeamos rotar un nuevo STEAMitist cada mes. ¡A todo vapor!



### Seeking an ESL Teacher!

Peterson Elementary School is seeking an ESL teacher to teach beginning and intermediate/advanced English classes to parents. The classes would meet twice/week at the school, with each level meeting for one hour at a time and would be held from now until May. Books and materials could be provided by the school, but the teacher would be responsible for lesson plan creation and the direction of the courses. ESL teaching experience strongly preferred with TESOL certification and Spanish or Arabic language proficiency ideal. Interested applicants should email [peteronfriends@gmail.com](mailto:peteronfriends@gmail.com) with resume and information by November 15, 2022. If you are

### Buscando un profesor de ESL!

La Escuela Primaria Peterson está buscando un maestro de ESL para enseñar clases de inglés para principiantes e intermedios/avanzados a los padres. Las clases se reunirían dos veces por semana en la escuela, cada nivel se reuniría durante una hora a la vez y se llevarían a cabo desde ahora hasta mayo. La escuela podría proporcionar libros y materiales, pero el maestro sería responsable de la creación del plan de lecciones y la dirección de los cursos. Se prefiere fuertemente la experiencia de enseñanza de ESL con la certificación TESOL y el dominio del idioma español o árabe ideal. Los solicitantes interesados deben enviar un correo electrónico a [peteronfriends@gmail.com](mailto:peteronfriends@gmail.com) con un currículum e

unsure of your qualifications but interested in the position, please contact us as well.

## Lost and Found

Peterson's Lost and Found is located next to Door 9, just inside the Main Entrance. Encourage your child to check the Lost and Found Weekly. Items in the Lost and Found will be donated every two weeks.

## Health Compliance

Illinois State Law requires that all enrolled students have proof of medical compliance on file. This was due to Peterson on October 15, 2022. Physical exams are required for students entering CPS for the first time and a new physical exam is required for 6th graders with updated immunizations.

Families who are out of compliance should expect to hear from the school about next steps, including exclusion from school.

If you have questions about health compliance, please email Peterson's nurses:

- Zaynab Gadelhak: zgadelhak@cps.edu
- Angela Nguyen: ajnguyen@cps.edu

## Increase in RSV Cases

The Chicago Department of Public Health (CDPH) has reported an increase in respiratory syncytial virus (RSV) cases among young children in Chicago. RSV is a common respiratory virus that most people recover from in one to two weeks. However, RSV can pose very serious health risks for young children, including leading to bronchiolitis

información antes del 15 de noviembre de 2022. Si no está seguro de sus calificaciones pero está interesado en el puesto, contáctenos también.

## Objetos Perdidos y Encontrados

El lugar para objetos perdidos y encontrados de Peterson está ubicado junto a la puerta 9, justo dentro de la entrada principal. Anime a su hijo a buscar objetos perdidos y encontrados semanalmente. Los artículos de Objetos Perdidos y Encontrados se donarán cada dos semanas.

## Cumplimiento de la Salud

La ley del estado de Illinois requiere que todos los estudiantes inscritos tengan constancia de cumplimiento médico en el archivo. Esto se debió a Peterson el 15 de octubre de 2022. Se requieren exámenes físicos para los estudiantes que ingresan a CPS por primera vez y se requiere un nuevo examen físico para los estudiantes de sexto grado con vacunas actualizadas.

Las familias que no cumplen deben esperar noticias de la escuela sobre los próximos pasos, incluida la exclusión de la escuela.

Si tiene preguntas sobre el cumplimiento de las normas de salud, envíe un correo electrónico a las enfermeras de Peterson:

- Zaynab Gadelhak: zgadelhak@cps.edu
- Ángela Nguyen: ajnguyen@cps.edu

## Aumento de casos de RSV

El Departamento de Salud Pública de Chicago (CDPH, por sus siglas en inglés) ha informado un aumento en los casos de virus respiratorio sincitial (RSV, por sus siglas en inglés) entre niños pequeños en Chicago. El RSV es un virus respiratorio común del que la mayoría de las personas se recupera en una o dos semanas. Sin embargo, el RSV puede

and pneumonia. This spike in reported RSV cases has caused a shortage of pediatric ICU beds in Chicago, which means it is very important for families to be aware of RSV symptoms and the precautions they can take to stay safe.

Symptoms of RSV include: (Please note: These symptoms usually appear in stages and not all at once, and in very young infants with RSV, the only symptoms may be irritability, decreased activity, and breathing difficulties)

- Runny nose
- A decrease in appetite
- Coughing
- Sneezing
- Fever
- Wheezing

OSHW will communicate with the Peterson Admin if a case of RSV is reported for Peterson. If there is a case of RSV reported among our students or staff, we will send home a letter to all who are exposed.

[Click here to learn more.](#)

### Aspen E-Absence is LIVE

Aspen E-Absence is now available to all parents and guardians. You must be signed up for Parent Portal to use this tool.

E-Absence will allow parents and guardians to submit and track your student's absences online. That means no more making last-minute phone calls or completing paper forms.

E-Absence joins a lineup of features that are already available on the Aspen Parent Portal to

presentar riesgos muy graves para la salud de los niños pequeños, lo que incluye bronquiolitis y neumonía. Este aumento en los casos notificados de RSV ha provocado una escasez de camas de UCI pediátricas en Chicago, lo que significa que es muy importante que las familias estén al tanto de los síntomas del RSV y las precauciones que pueden tomar para mantenerse a salvo.

Los síntomas del RSV incluyen: (Tenga en cuenta: estos síntomas generalmente aparecen en etapas y no todos a la vez, y en bebés muy pequeños con RSV, los únicos síntomas pueden ser irritabilidad, disminución de la actividad y dificultad para respirar)

- Nariz que moquea
- Una disminución en el apetito
- tos
- estornudos
- Fiebre
- sibilancias

OSHW se comunicará con el administrador de Peterson si se informa un caso de RSV para Peterson. Si se informa un caso de RSV entre nuestros estudiantes o personal, enviaremos a casa una carta a todos los que estén expuestos.

[Clic aquí para saber más.](#)

### Aspen E-Absence está EN VIVO

Aspen E-Absence ahora está disponible para todos los padres y tutores. Debe estar registrado en el Portal para padres para usar esta herramienta.

E-Absence permitirá a los padres y tutores enviar y rastrear las ausencias de su estudiante en línea. Eso significa que ya no tendrá que hacer llamadas telefónicas de última hora ni completar formularios en papel.



manage your student's school experience. Sign in to your account at [ASPEN.CPS.EDU](https://ASPEN.CPS.EDU) for features including:

- Checking Assignments
- Viewing Grades
- Tracking Attendance
- Paying Fees

To access Parent Portal, you must:

- Be listed as a contact for your student in the Student Information System.
- Have a valid email in the student's contact records.
- Request and submit the validation code sent via email.

Don't have an account? Contact Mr. Deters to register for an account today. You can also learn more at [cps.edu/pages/parentresources.aspx](https://cps.edu/pages/parentresources.aspx).

E-Absence se une a una serie de funciones que ya están disponibles en el Portal para padres de Aspen para administrar la experiencia escolar de su estudiante. Inicie sesión en su cuenta en [ASPEN.CPS.EDU](https://ASPEN.CPS.EDU) para funciones que incluyen:

- Comprobación de asignaciones
- Ver calificaciones
- Seguimiento de asistencia
- Pago de tarifas

Para acceder al Portal de Padres, debe:

- Estar en la lista como contacto de su estudiante en el Sistema de Información Estudiantil.
- Tener un correo electrónico válido en los registros de contacto del estudiante.
- Solicite y envíe el código de validación enviado por correo electrónico.

¿No tienes una cuenta? Comuníquese con Mr. Deters de nuestra escuela para registrarse para obtener una cuenta hoy. También puede obtener más información en [cps.edu/pages/parentresources.aspx](https://cps.edu/pages/parentresources.aspx).